

V.E.2 kartta  
 LUONNOS 1.4

1:1500

**Laskelma**

	kem2(250)	as(kpl)
A	100	1
B	100	1
C	100	1
D	100	1
E	100	1
F	600	8
G	370	4
H	530	6
	2000	23

kem2 ei sisällä varastokoppeja

**asuntoja:** 23 (kpa 87,0),  
**teho** htm2/kem2(250): 0,91

**varastotilat:**

(n.4,5 m2/as): vaatimus/tot. 4,5 m2/as

**oleskelu- ja leikkialue:**

(10 m2/as): vaatimus/tot. min. 10 m2/as

**autopaikat:**

vaatimus 23 ap (1/as)

toteutettu 42 ap (5 yhteisrannalle)

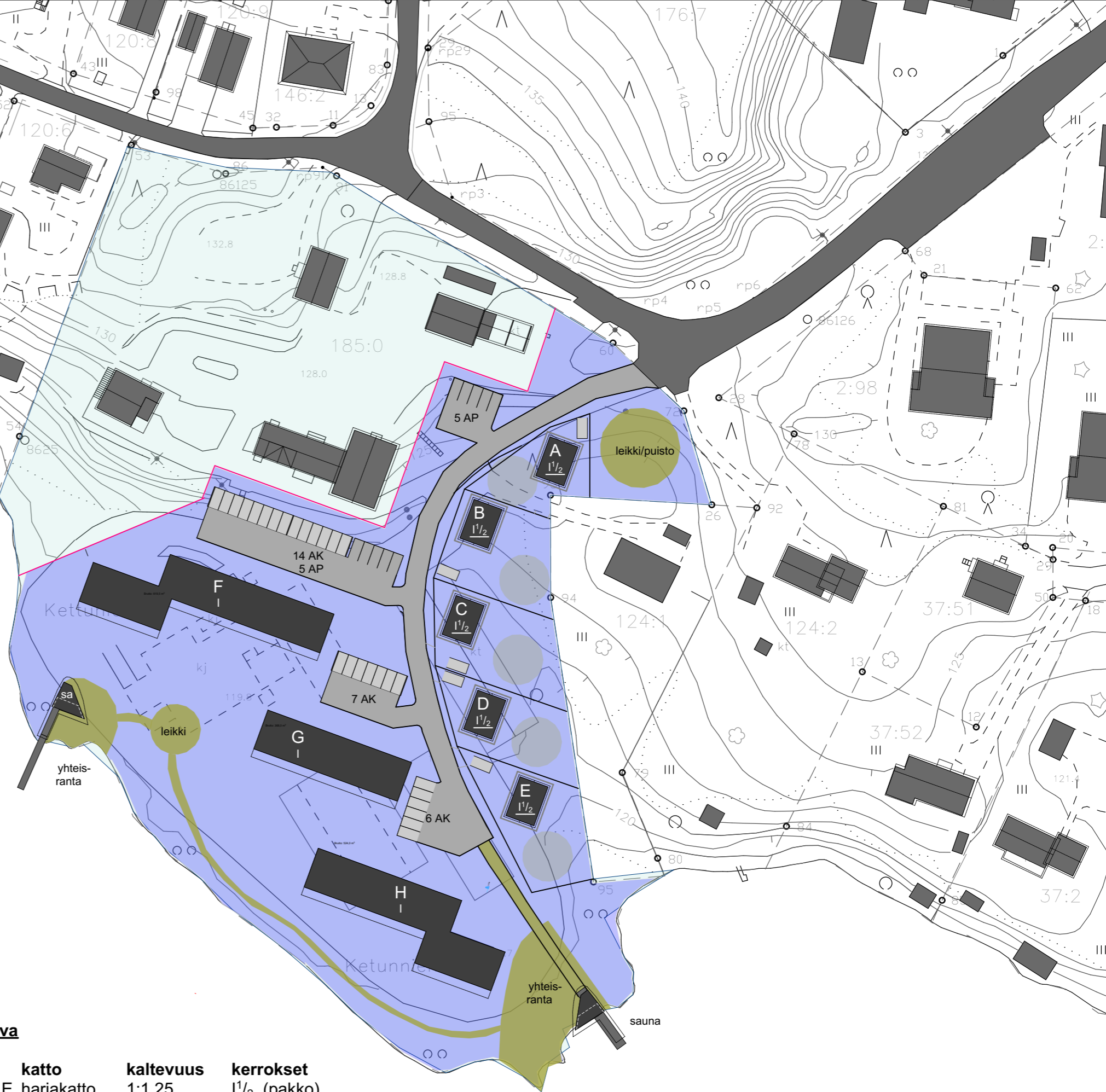
**väestönsuoja:**

tonttijaolla <1200kem2

> ei väestönsuoja vaatimusta

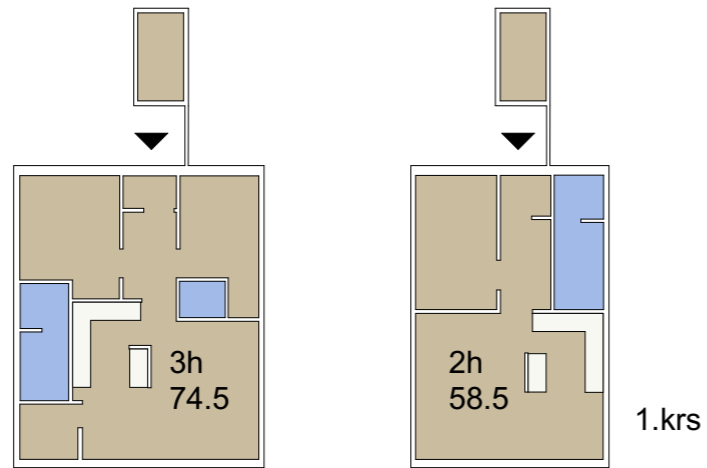
**Asemakaava**

talo	katto	kaltevuus	kerrokset
A, B, C, D, E	harjakatto	1:1,25	1 <sup>1</sup> / <sub>2</sub> (pakko)
E, F, G,	pulpettikatto	1:5	1



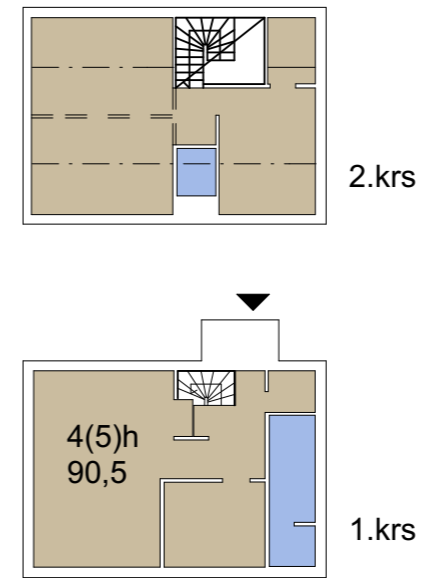
## V.E.2 asema LUONNOS 1.4

1:1000



Rivitalo esimerkit

F, G, H

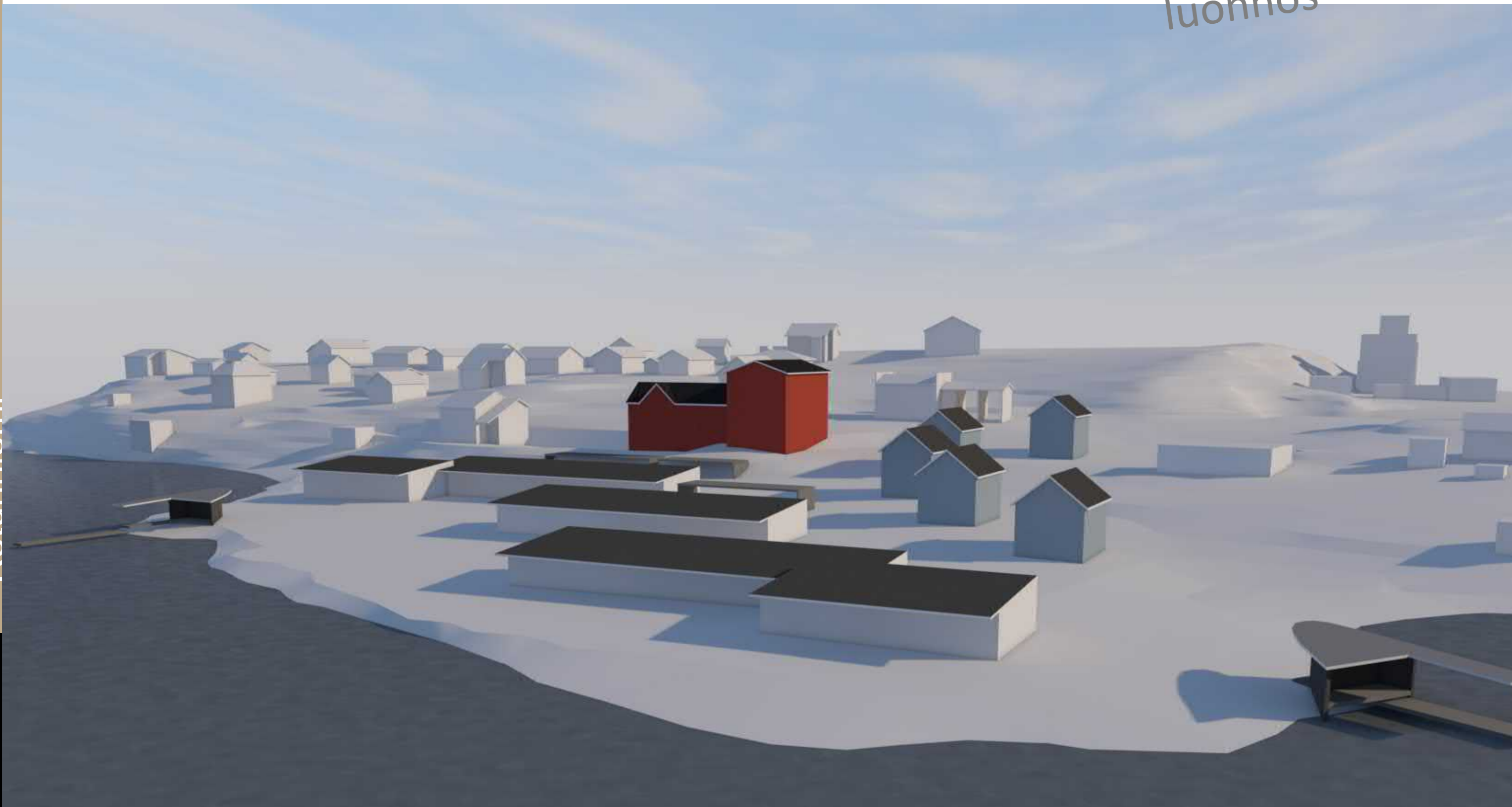


Omakotitalo esimerkki  
pakko 1<sup>1</sup>/<sub>2</sub> kerroksinen

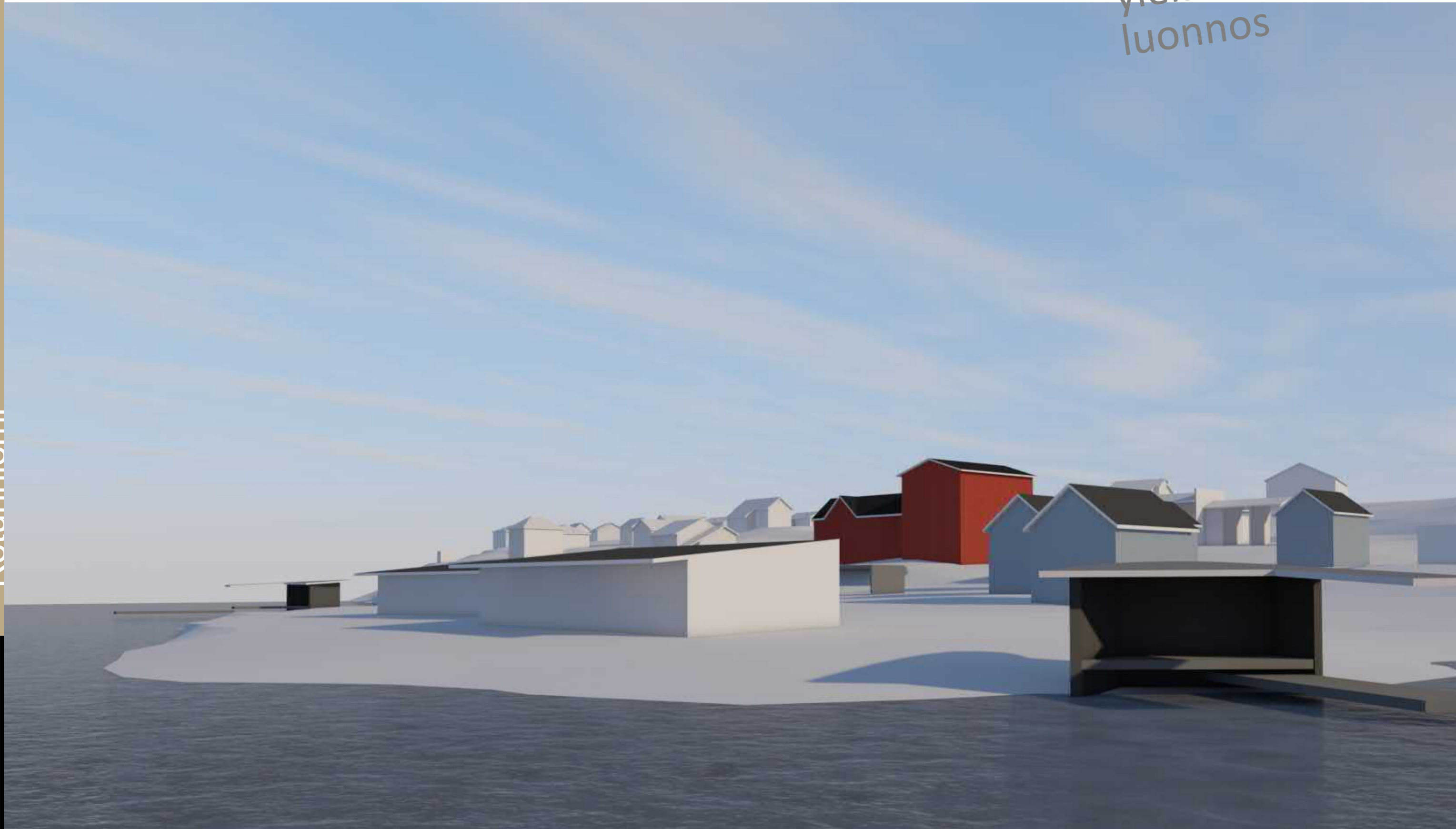
A, B, C, D, E

V.E.2 huoneistotyypit  
LUONNOS 1.4

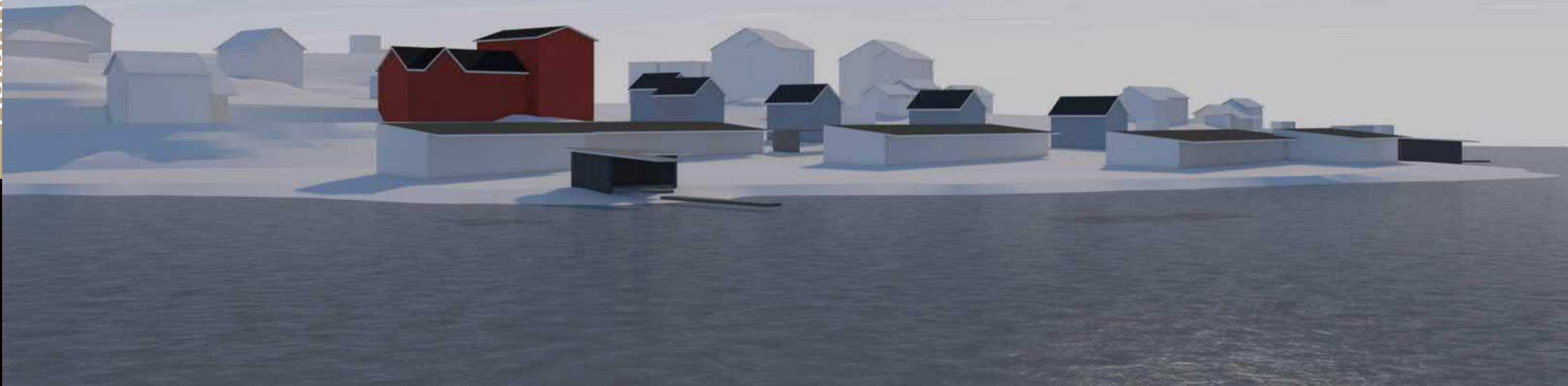
1:250



V.E.2 havainnekuva 1  
LUONNOS 1.4



V.E.2 havainnekuva 2  
LUONNOS 1.4



V.E.2 havainnekuva 3  
LUONNOS 1.4