

1:1500

Laskelma

	kem2(250)	as(kpl)
A	100	1
B	100	1
C	100	1
D	100	1
E	200	1
F	150	1
G	150	1
H	150	1
J	150	1
	1200	9

kem2 ei sisällä varastokoppeja

asuntoja: 9 (kpa 133,5),
teho htm2/kem2(250): 0,91

varastotilat:

(n.4,5 m2/as): vaatimus/tot. 4,5 m2/as

oleskelu- ja leikkialue:

(10 m2/as): vaatimus/tot. min. 10 m2/as

autopaikat:

vaatimus 9 ap (1/as)

toteutettu 15 ap (6ap yhteisrannalle)

väestönsuoja:

tonttijaolla <1200kem2

> ei väestönsuoja-vaatimusta

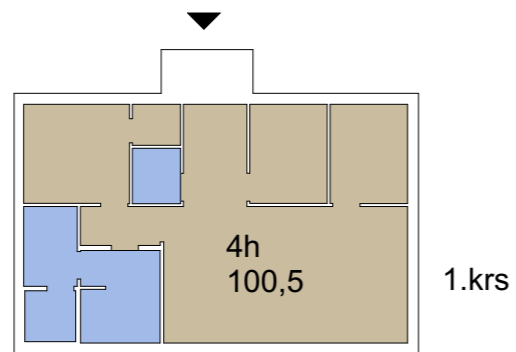
Asemakaava

talo	katto	kaltevuus	kerrokset
A, B, C, D;	harjakatto	1:1,25	I ^{1/2} (pakko)
E	vapaa		II
F, G, H, J	pulpettikatto	1:5	I



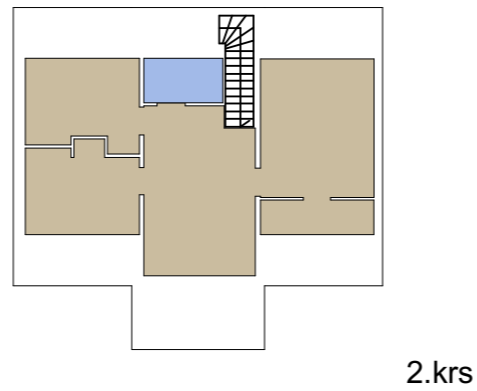
V.E.3 asema LUONNOS 1.4

1:1000

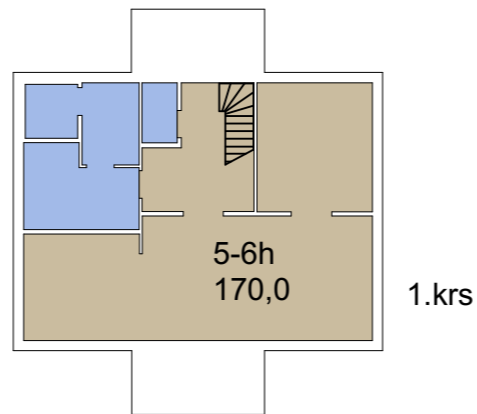


Omakotitalo esimerkki
1.kerrosinen

F, G, H, J



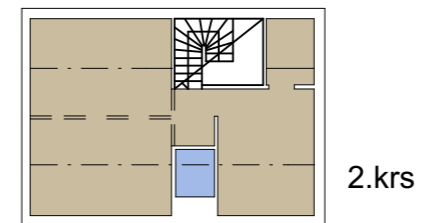
2.krs



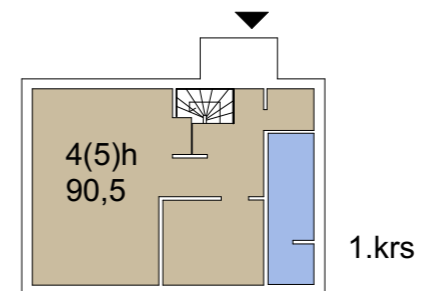
1.krs

Omakotitalo esimerkki
1½ kerrosinen

E



2.krs



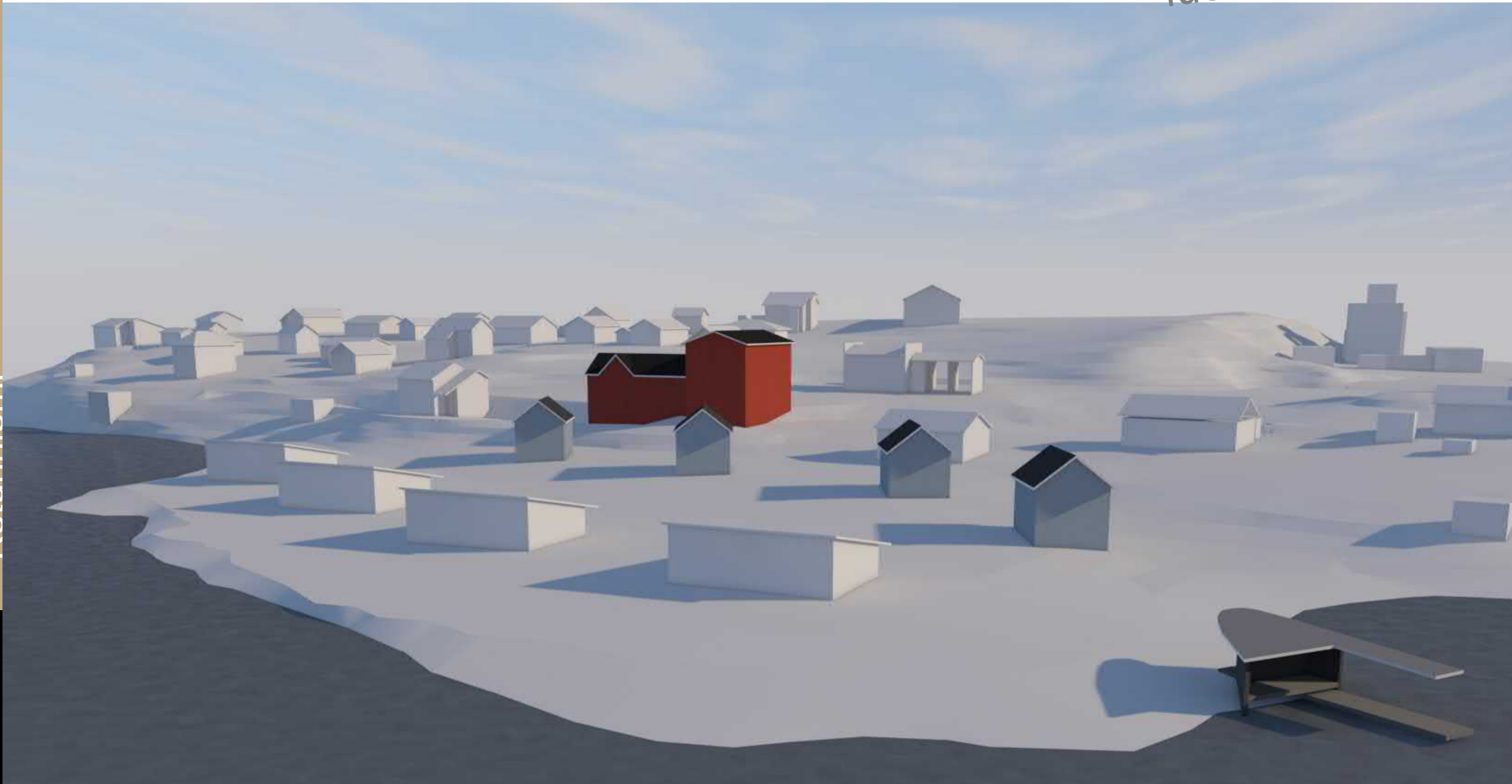
1.krs

Omakotitalo esimerkki
pakko 1½ kerrosinen

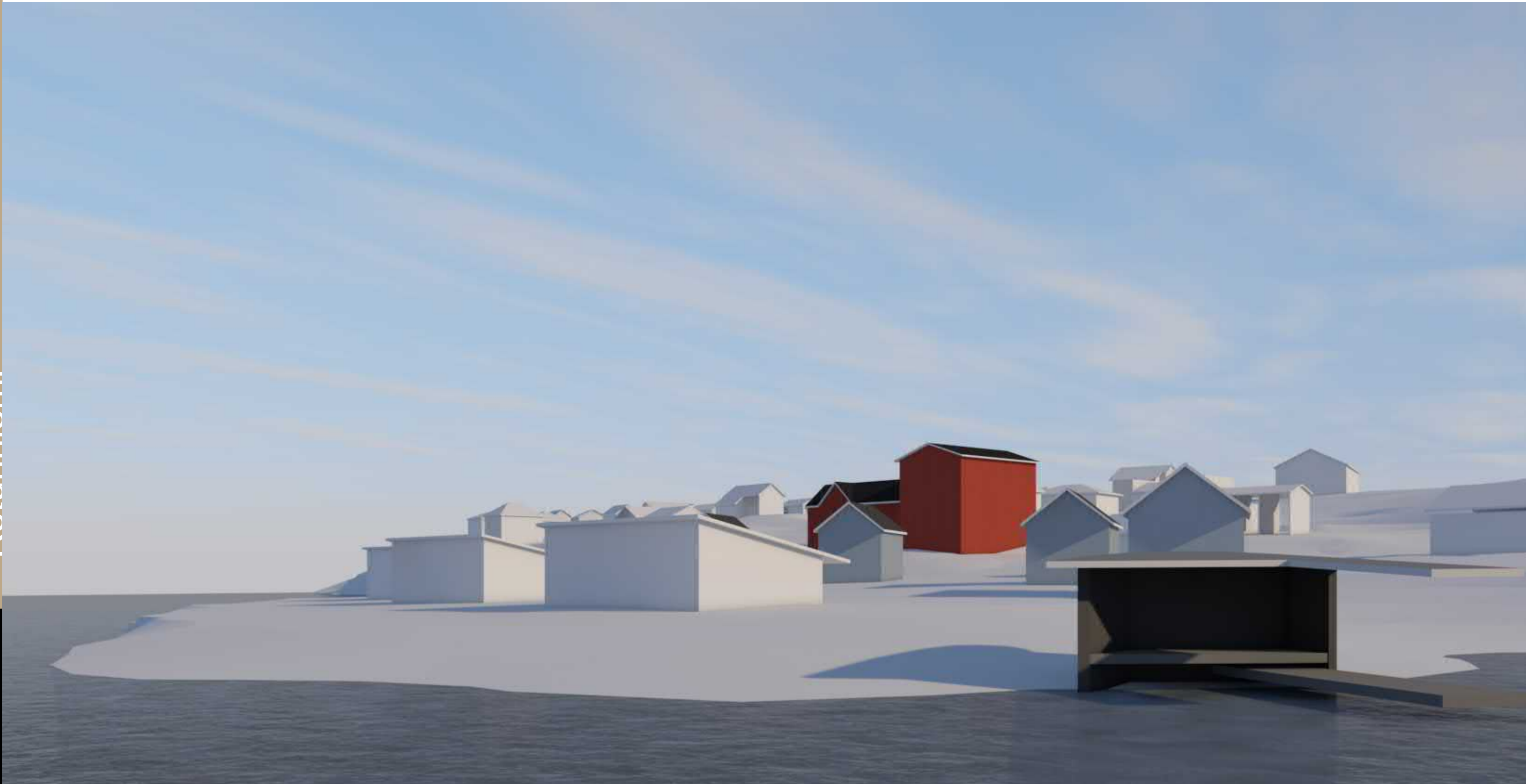
A, B, C, D,

V.E.3 huoneistotyypit
LUONNOS 1.4

1:250



V.E.3 havainnekuva 1
LUONNOS 1.4



V.E.3 havainnekuva 2
LUONNOS 1.4



V.E.3 havainnekuva 3
LUONNOS 1.4