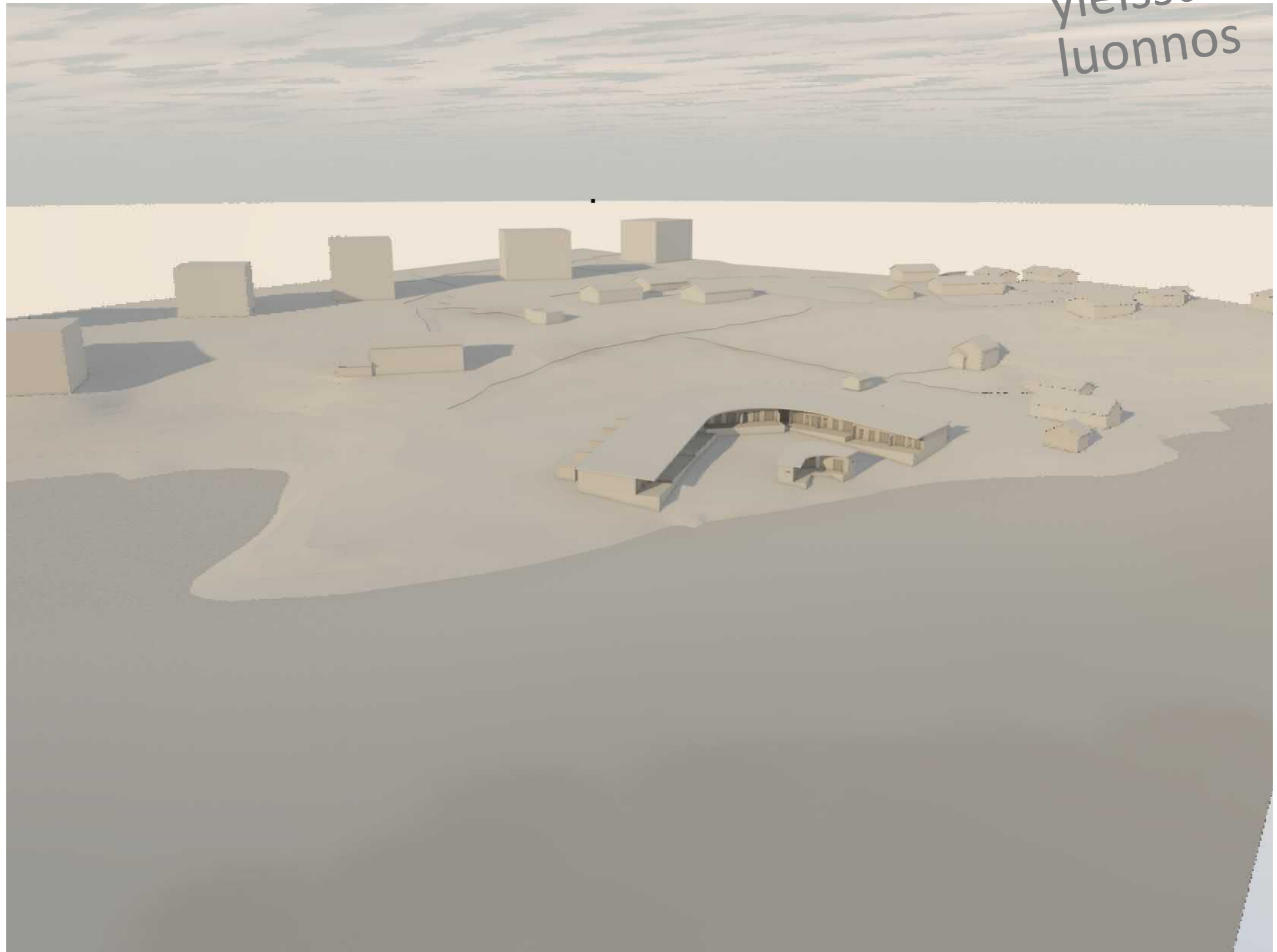


yleissuunnitelma-
luonnos

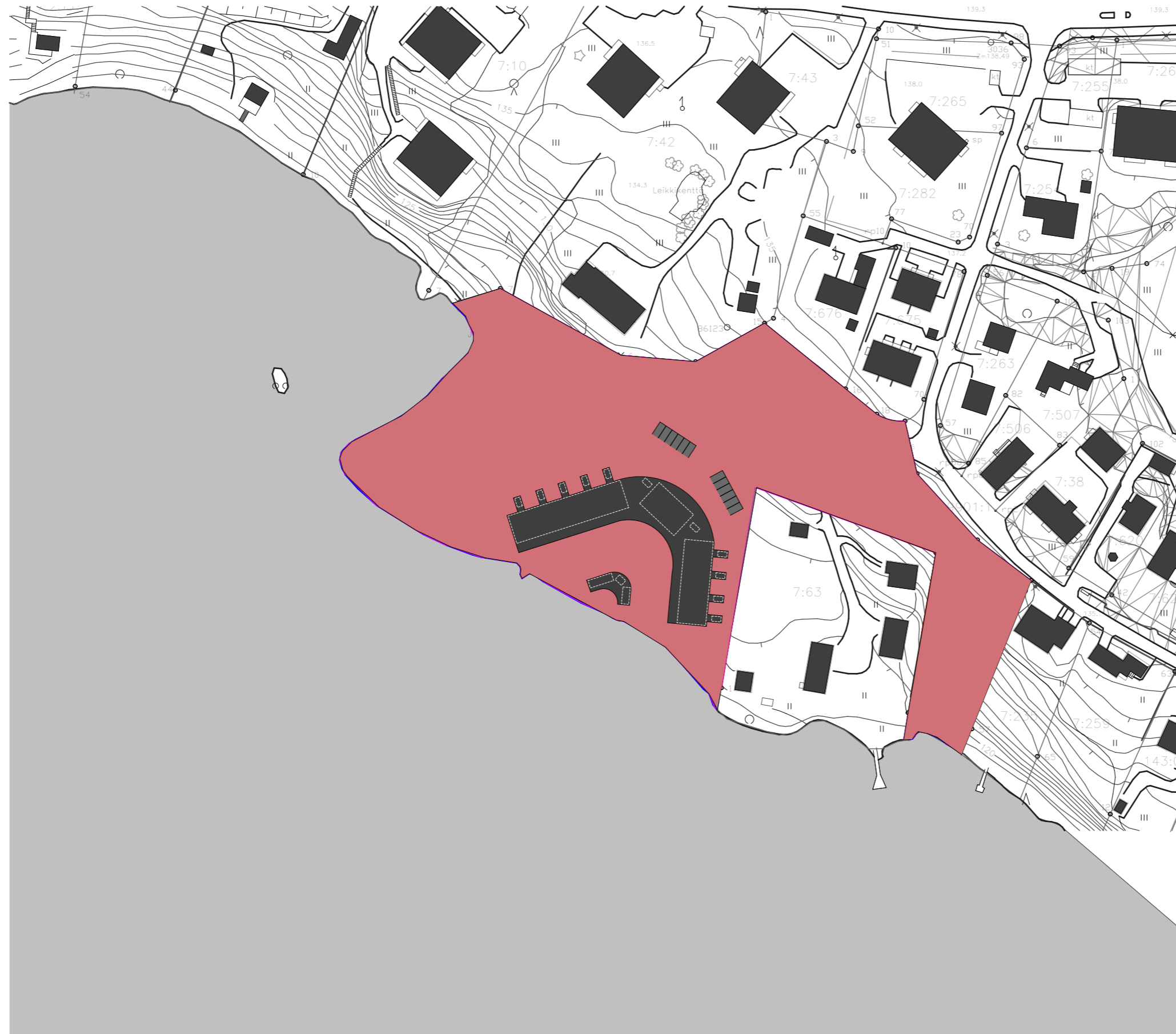


V.E.1 havainnekuva 1
LUONNOS 1.1

yleissuunnitelma-
luonnos



V.E.1 havainnekuva 2
LUONNOS 1.1



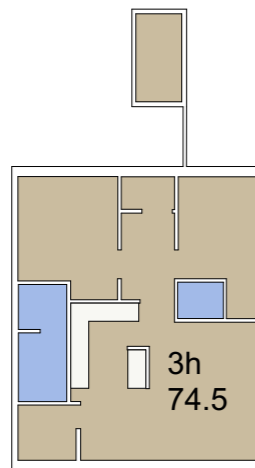
V.E.1 kartta
LUONNOS 1.1

1:1500



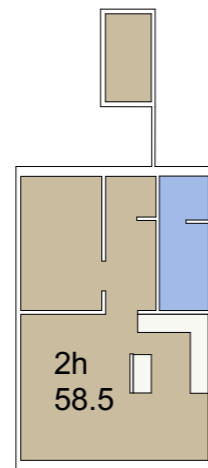
V.E.1 asema
LUONNOS 1.1

1:500



1.krs

rivitalot



1.krs

Laskelma rivitalot

	kem2(250)	yht.
3H	88,7 (9kpl)	798,3
2H	71,5 (2kpl)	143,0
		941,3 kem2

huon.ala

3H	74,5 (9kpl)	670,5
2h	58,5 (2kpl)	117,0
		787,5

asuntoja: 11 (kpa 71,5),**teho** htm2/kem2(250): 0,83**varastotilat:**

(n.4,5 m2/as): vaatimus/tot. 4,5 m2/as

oleskelu- ja leikkialue:

(10 m2/as): vaatimus/tot. 60 m2/as

autopaikat:

vaatimus 11 ap (1/as)

toteutettu 12 ap

väestönsuoja:

oma tontti/ 11as <1200kem2

> ei väestönsuojavaatimusta

yleissuunnitelma-
luonnosV.E.1 asuntopohjat
LUONNOS 1.1

1:250

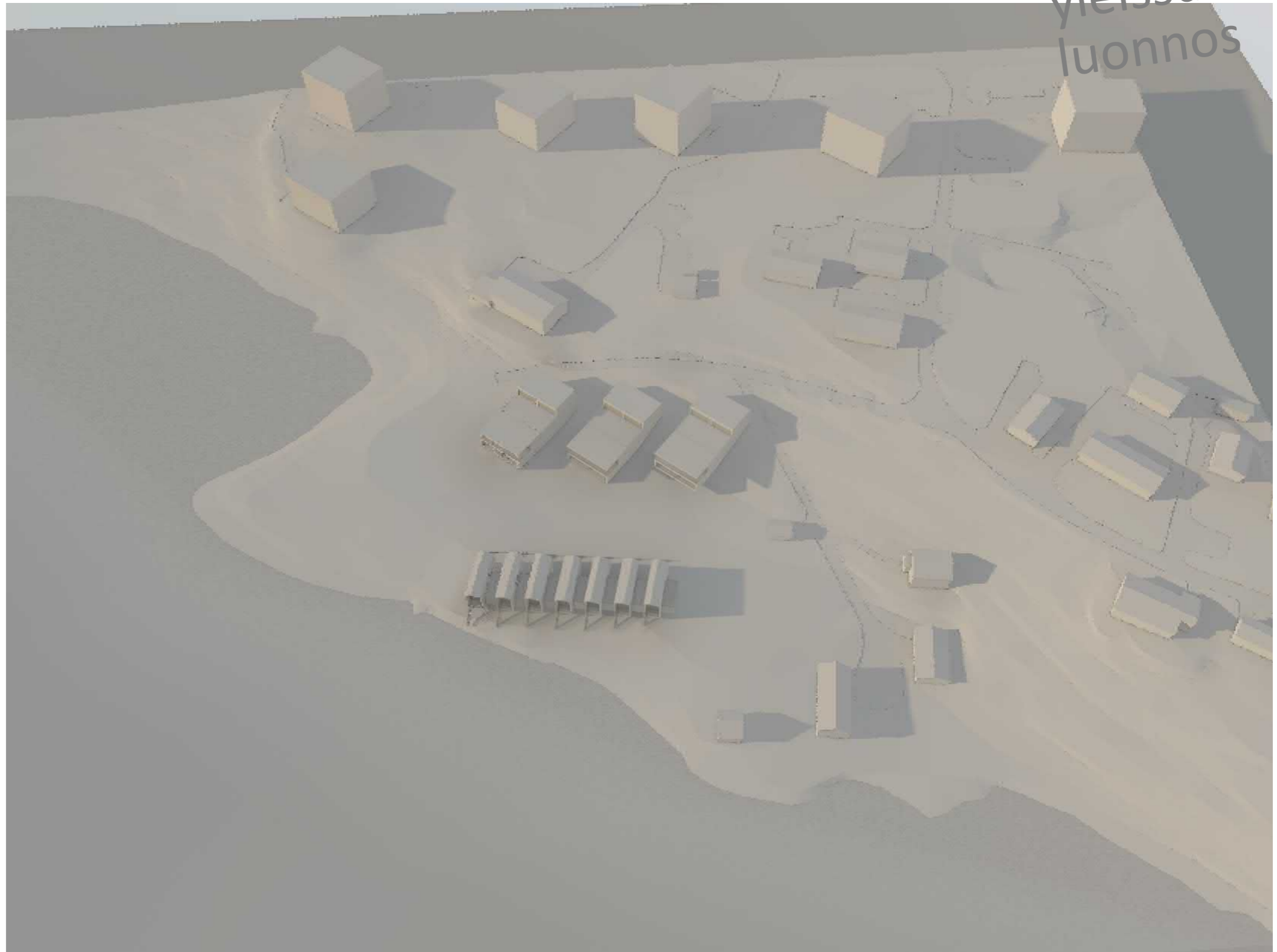
yleissuunnitelma- luonnos



Pikku Penttinniemi

ARKITUURA OY

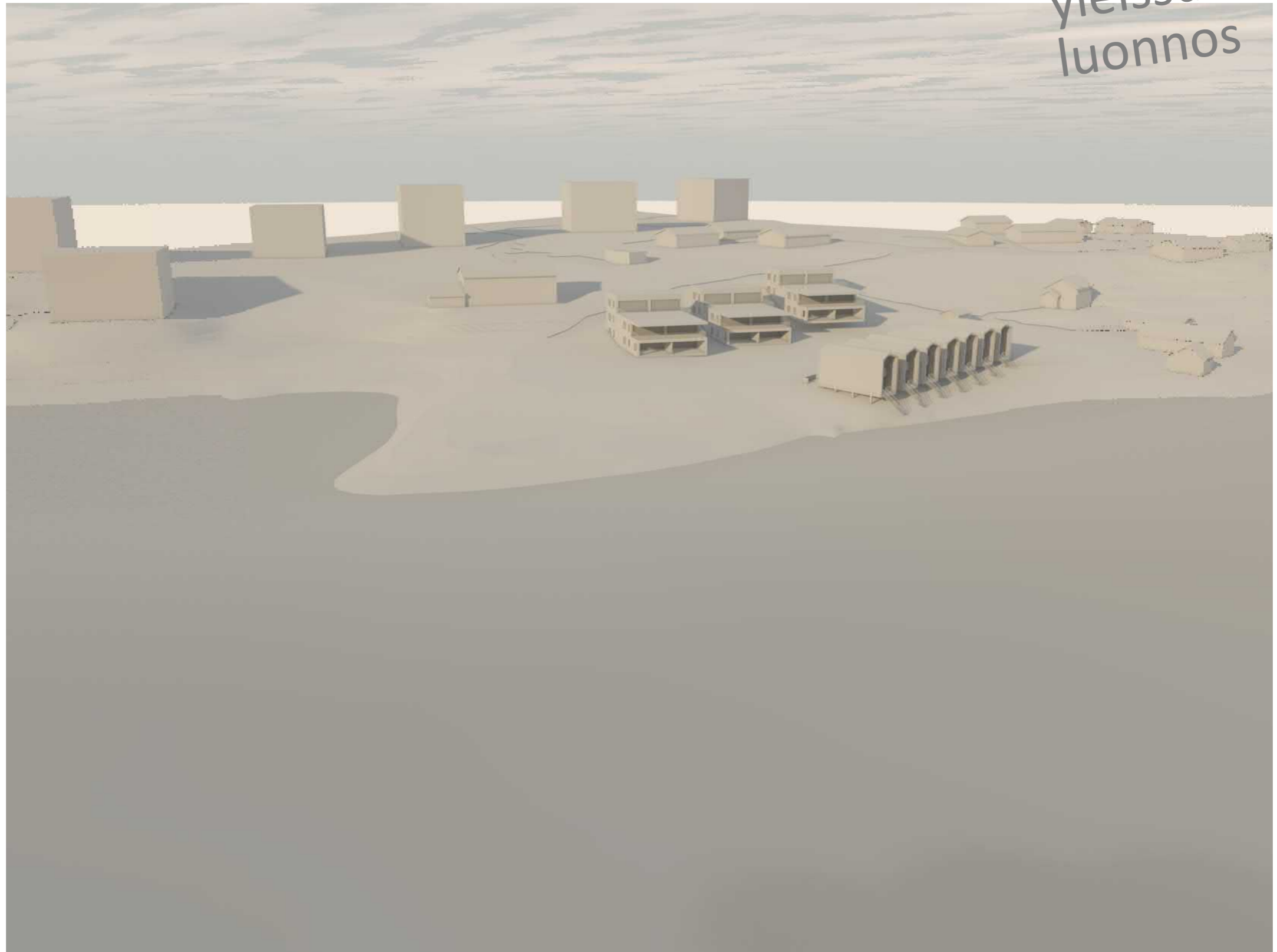
8.12.2017



yleissuunnitelma-
luonnos

V.E.2 havainnekuva 1 LUONNOS 1.1

yleissuunnitelma-
luonnos

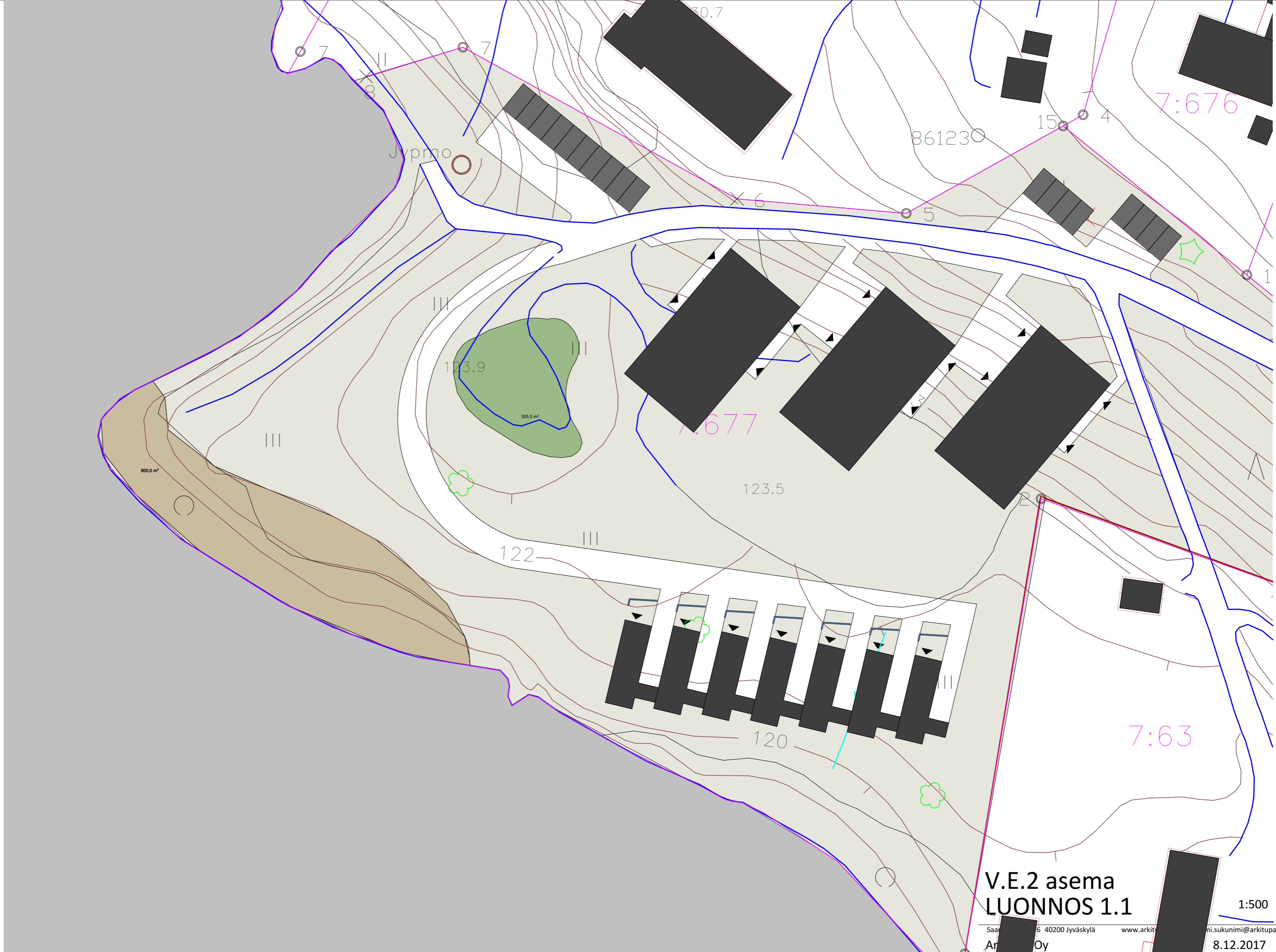


V.E.2 havainnekuva 2
LUONNOS 1.1



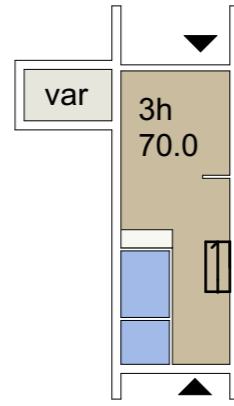
V.E.2 kartta
LUONNOS 1.1

1:1500



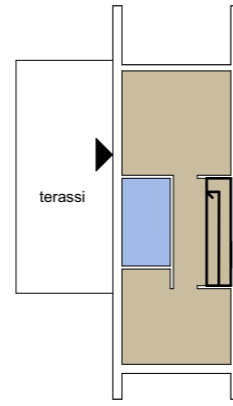
V.E.2 asema
LUONNOS 1.1

1:500



1.krs

rivitalot



2.krs

Laskelma rivitalot

kem2(250)	per talo	yht.(7kpl)
1.krs	51,9	
2.krs	44,5	
yht	96,4	674,8

huon.ala 70 490
asuntoja: 7 (kpa 70), yht.7
teho htm2/kem2(250): 0,73

varastotilat:

(n.4,5 m2/as): vaatimus/tot. 5 m2/talo

oleskelu- ja leikkialue:

(10 m2/as): vaatimus/tot. 60 m2/talo

autopaikat:

vaatimus 7 ap (1/as)

toteutettu 14 ap

väestönsuoja:

oma tontti/ 7 taloa

> ei väestönsuojavaatimusta

yleissuunnitelma-
luonnos

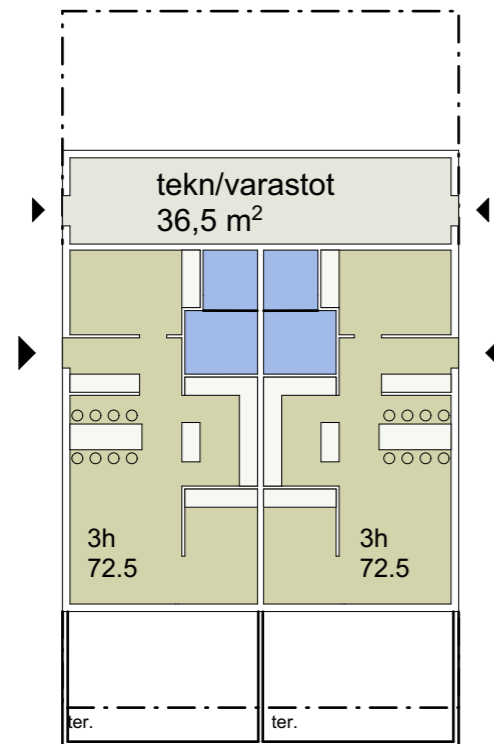
Laskelma yhteensä

kem2(250) 675 + 1575 = 2250

huon.ala 490 + 1434 = 1924

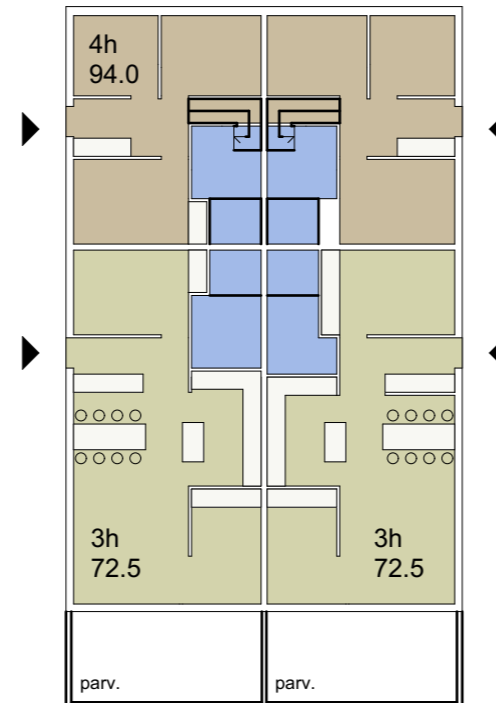
asuntoja: 7 + 18 = 25 (kpa 77)

teho htm2/kem2(250): 0,86

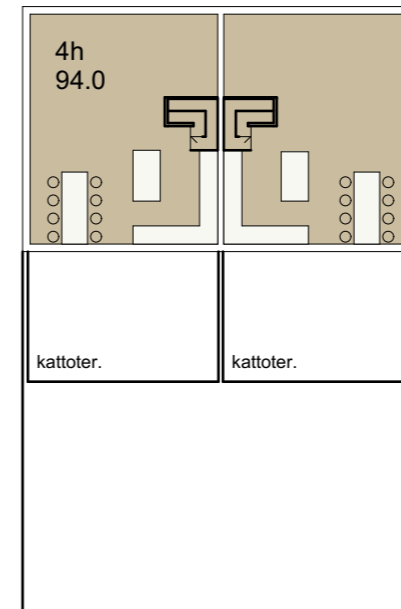


1.krs

terassitalot



2.krs



3.krs

Laskelma terassitalot

kem2(250)	per talo	yht.(3kpl)
1.krs	158	
2.krs	262	
3.krs	105	
yht	525	1575

huon.ala 478 1434
asuntoja: 6 (kpa 79,7), yht.18
teho htm2/kem2(250): 0,91

varastotilat:

(n.4,5 m2/as): vaatimus/tot. 27 m2/talo

oleskelu- ja leikkialue:

(10 m2/as): vaatimus/tot. 60 m2/talo

autopaikat:

vaatimus 18 ap (1/as)

toteutettu 24 ap

väestönsuoja:

oma tontti/ 2 taloa

> ei väestönsuojavaatimusta

V.E.2 asuntopohjat
LUONNOS 1.1

1:250

yleissuunnitelma- luonnos

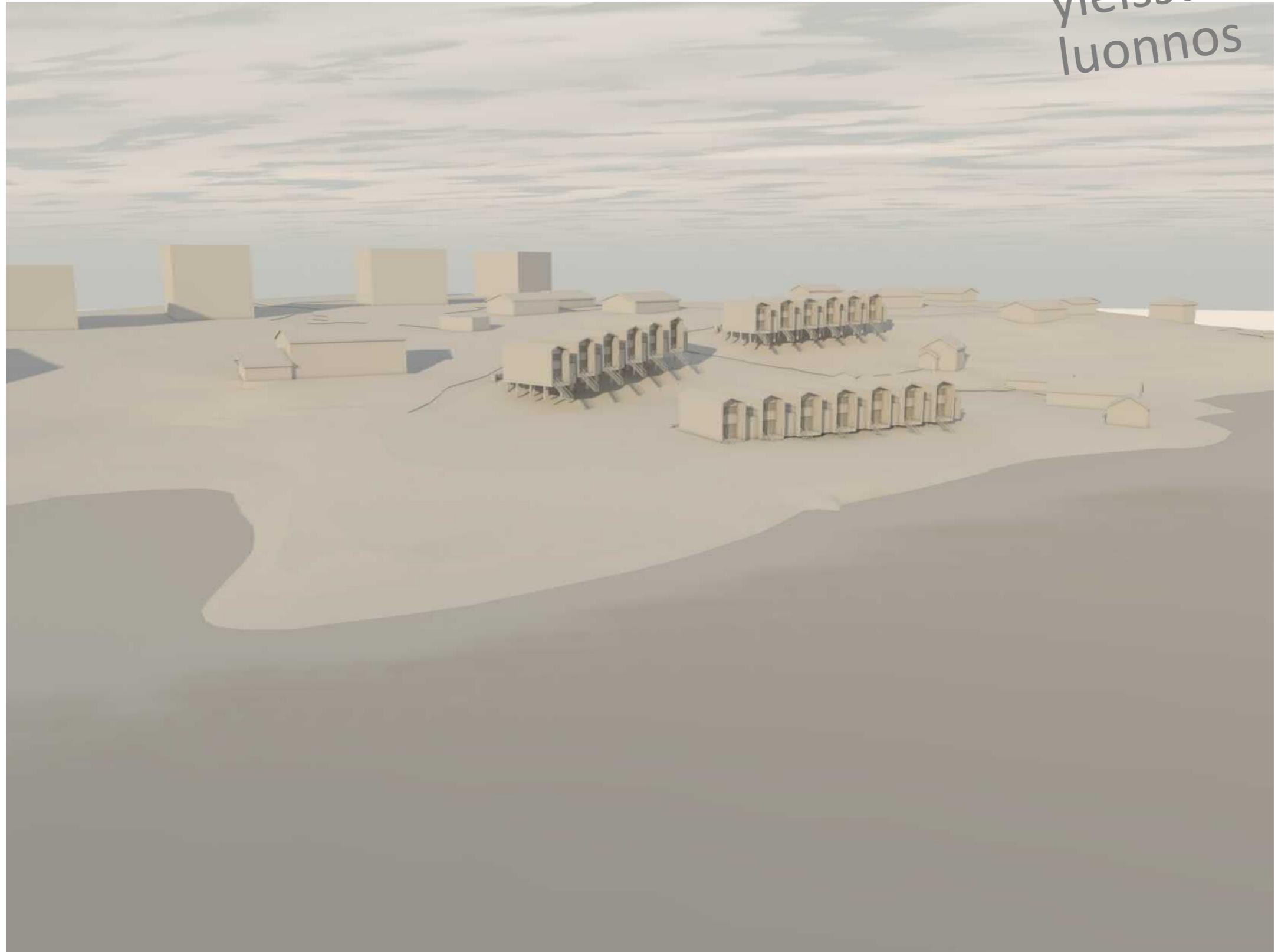


yleissuunnitelma-
luonnos

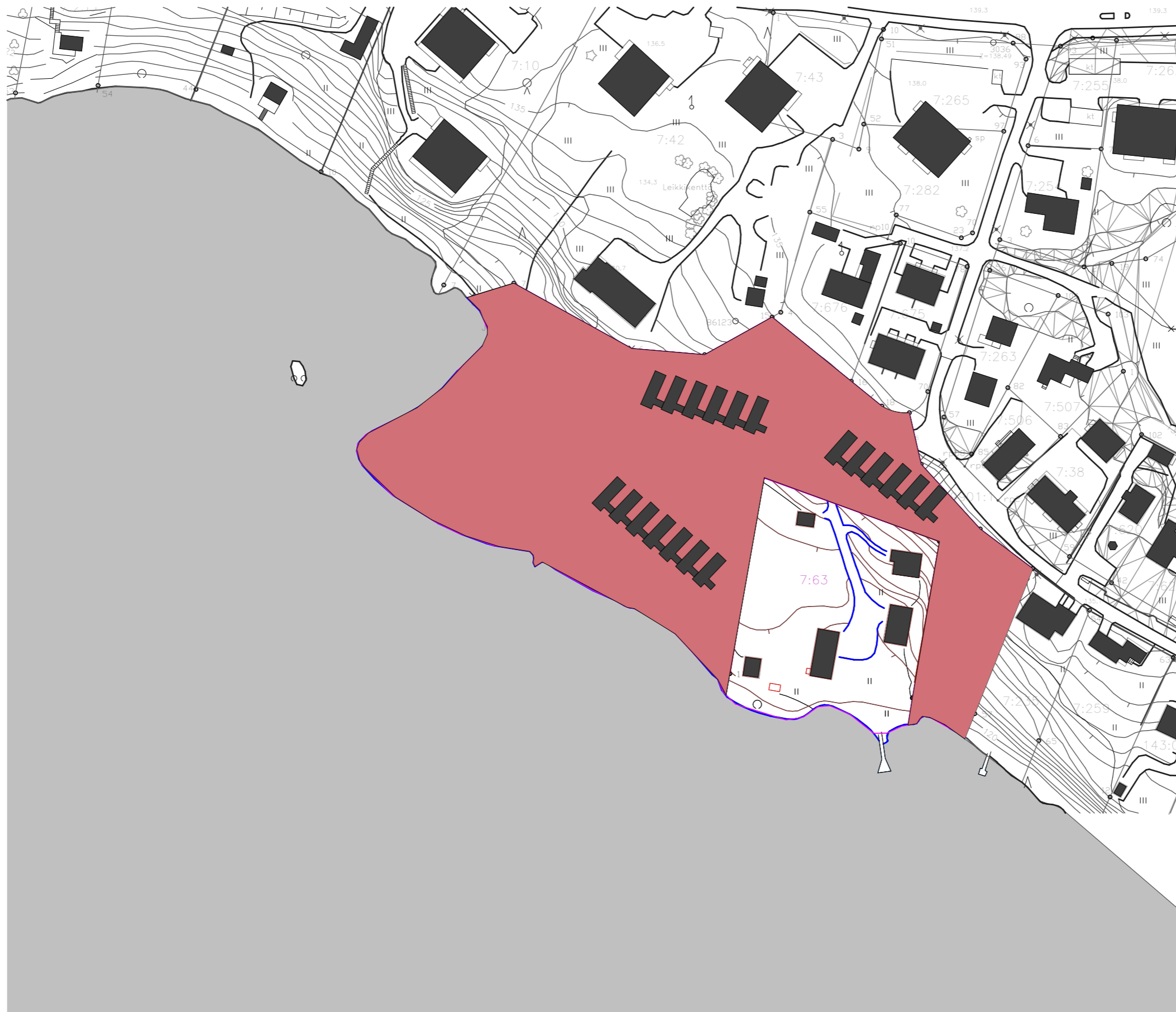


V.E.3 havainnekuva 1
LUONNOS 1.1

yleissuunnitelma-
luonnos

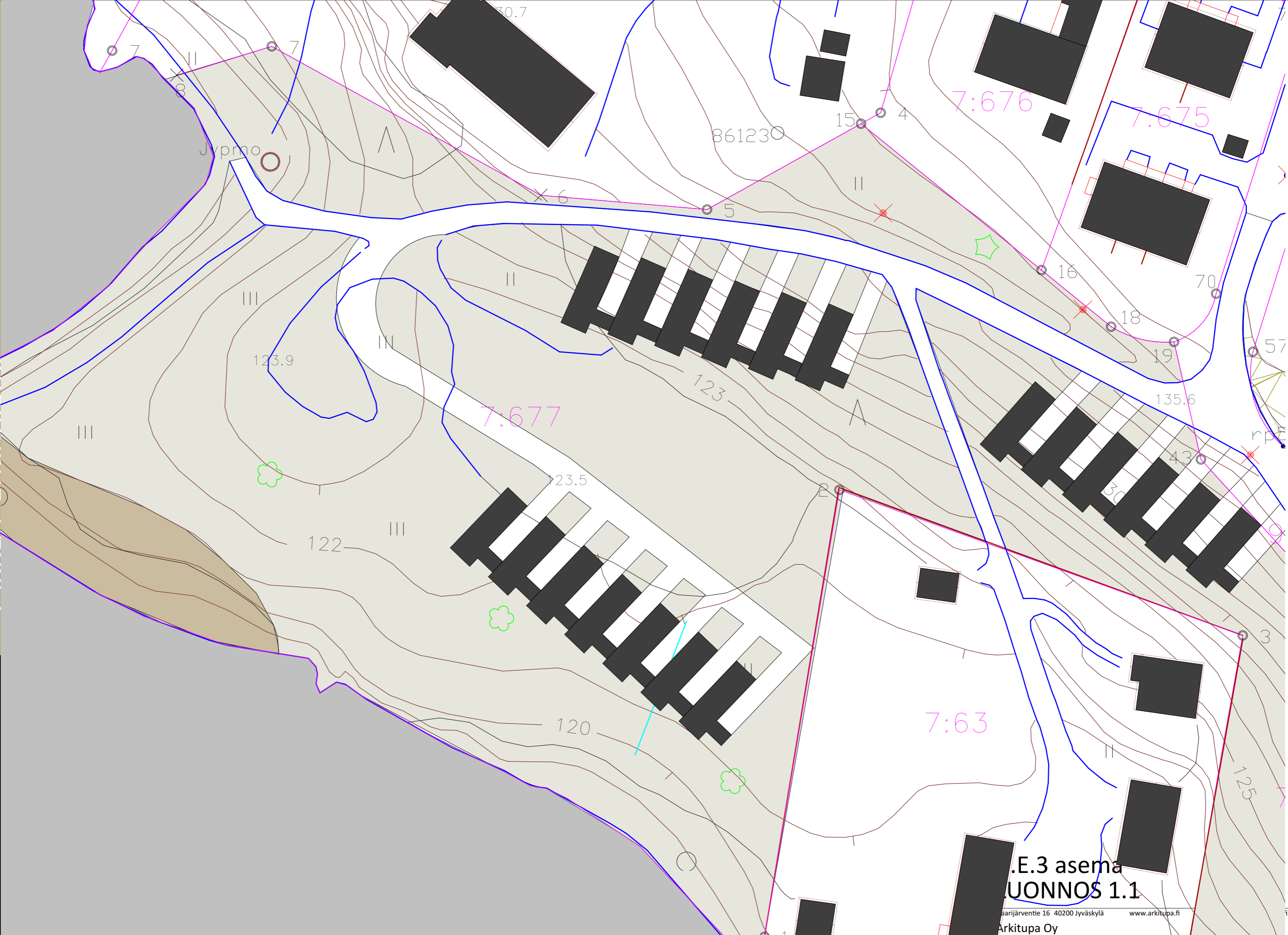


V.E.3 havainnekuva 2
LUONNOS 1.1

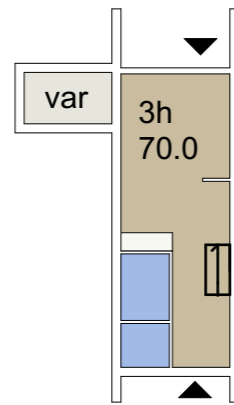


V.E.3 kartta LUONNOS 1.1

1:1500

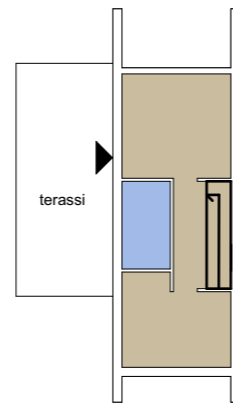


.E.3 asema
SUONNOS 1.1



1.krs

rivitalot



2.krs

Laskelma rivitalot

kem2(250)	per talo	yht.(19kpl)
1.krs	51,9	
2.krs	44,5	
yht	96,4	1831,6

huon.ala 70 1330
asuntoja: 19 (kpa 70), yht.19
teho htm2/kem2(250): 0,73

varastotilat:

(n.4,5 m2/as): vaatimus/tot. 5 m2/talo

oleskelu- ja leikkialue:

(10 m2/as): vaatimus/tot. virkistysalueella

autopaikat:

vaatimus 19 ap (1/as)

toteutettu 38 ap

väestönsuoja:

oma tontti/ 7 taloa

> ei väestönsuojavaatimusta

yleissuunnitelma-
luonnos

V.E.3 asuntopohjat
LUONNOS 1.1

1:250

yleissuunnitelma- luonnos



Pikku Penttinniemi

ARKITUURA OY

8.12.2017