

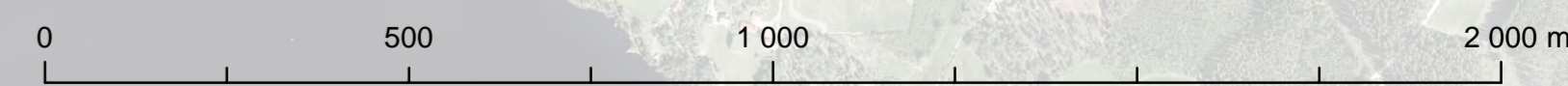
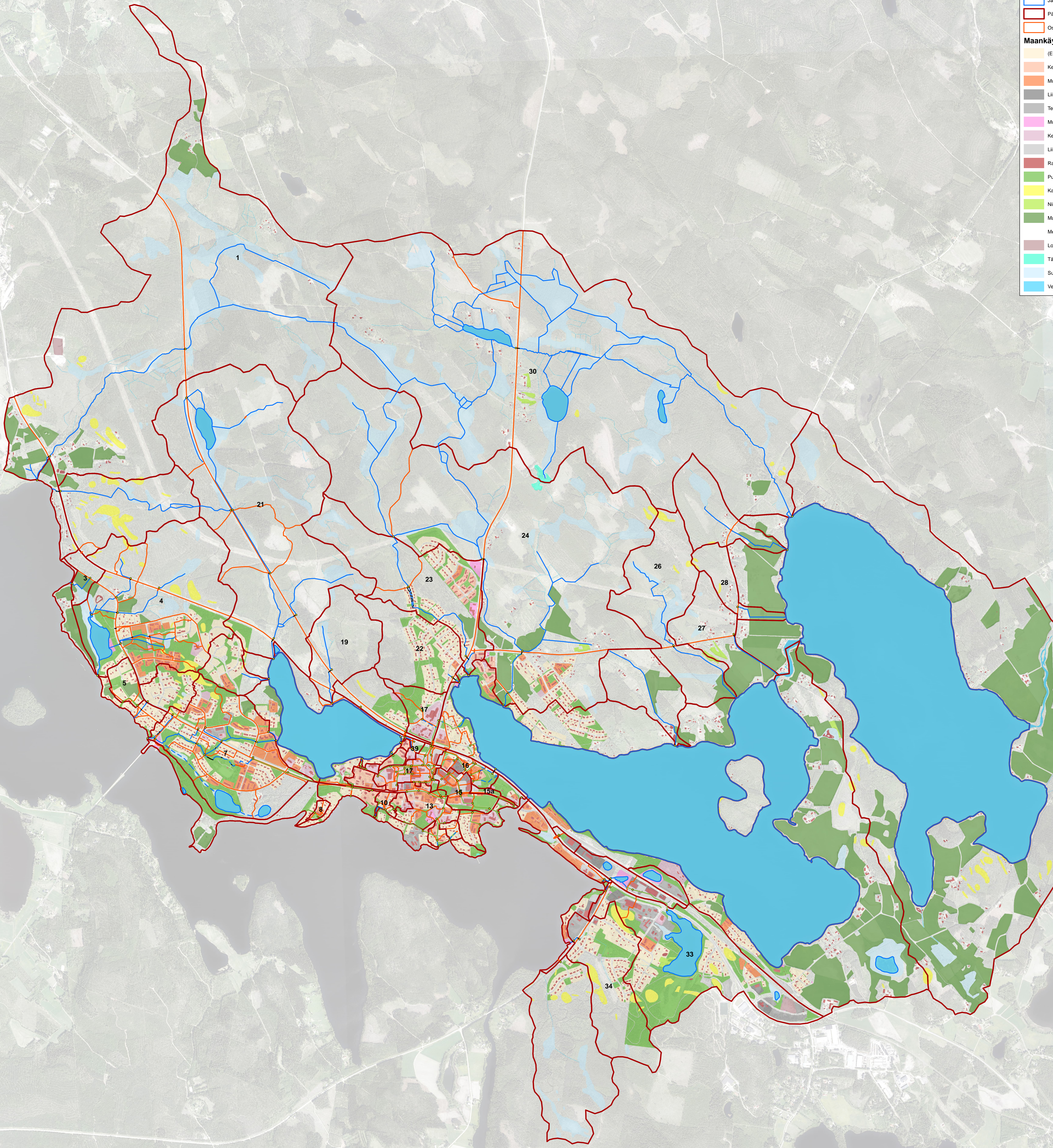


### Merkinnät

- Purkupisteet
- Rumpu (sijainti pohjakartalta)
- Rumpu (arvioitu, sijainti selvitetävänä)
- Hulevesiviemäri
- Avo-uoma
- - - Epäselvä virtausreitti
- Järvet, lammet
- Päävaluma-alueet
- Osavaluma-alueet

### Maankäyttö

- (Eriillis)Pientaloalue
- Kerrostalo-, liike-toimistoalue
- Muu asuinalue
- Liike-toimistoalue
- Teollisuusalue
- Muu alue
- Keskusta-alue
- Liikennealue
- Rakennus (katto)
- Puisto, urheilu-virkistysalue; P; VK
- Kallio
- Niitty
- Maatalous
- Metsä (vain ilmakuva näkyvissä)
- Louhos
- Täytemaa
- Suo
- Vesi



Pohjakartta (c) Maanmittauslaitos, lupanro 49/MMA/10		Päivitetty sisältö		Mitakaavi
Kohde SAARIJÄRVEN KAUPUNKI		Valuma-aluekartta Nykytilanne		1:10 000
Saarijärven keskustan asemakaava-alueen hulevesien nykytilakartotus ja hulevesien hallintasuunnitelma				
Suunnittelija, työnnumero ja pirstakkeen numero		Muutos		
VHT P44555		200		
Päiväys 27.10.2023 Pääsuunn. E. Wöhrer HYC	Suunnittelija Taru Kumpulainen E. Wöhrer E. Wöhrer E. Wöhrer	Ehdotus E. Wöhrer E. Wöhrer E. Wöhrer	A S	



FCG Suomalainen rakennus- ja  
insinööritoimisto Oy  
Osasto 24 PL 900  
00101 Helsinki  
www.fcgroup.fi