

EU:n eläinpalkkiot

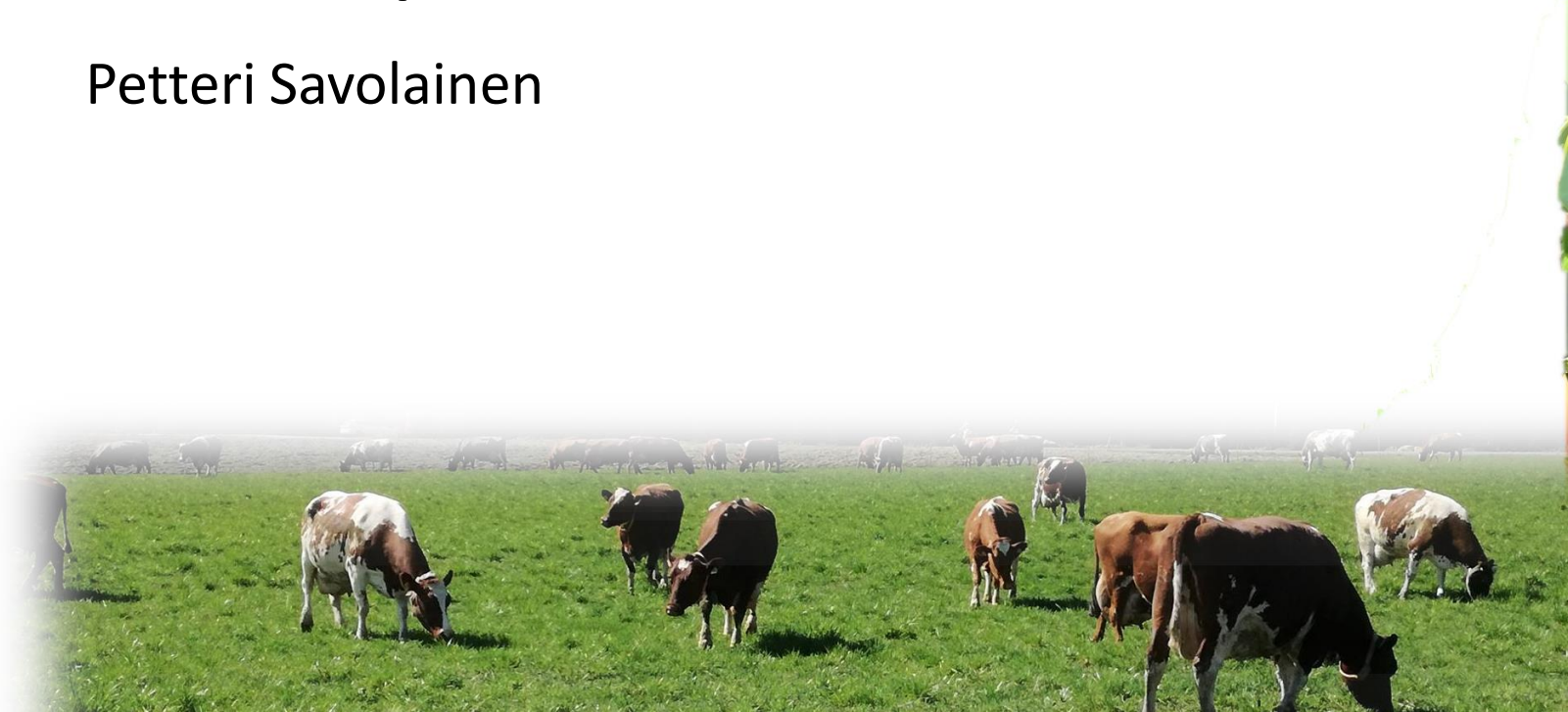
Petteri Savolainen



Pihtipudas

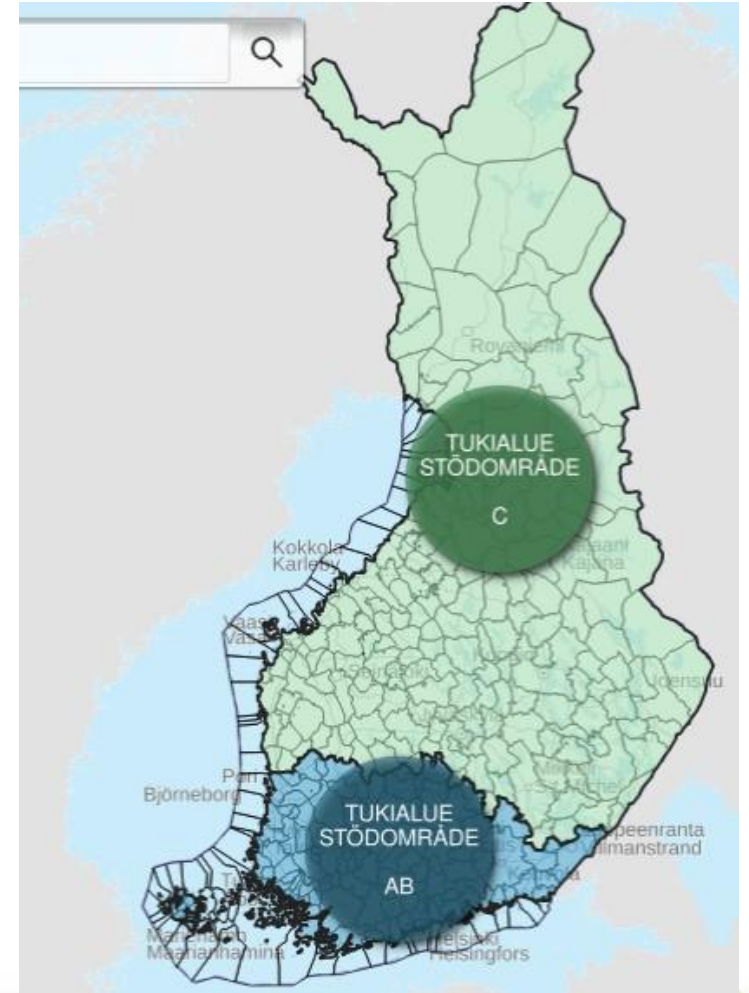


Saarijärvi



Eläinpalkkiot

- Emo- ja lypsylehmäpalkkio (AB)
- Sonnipalkkio (AB ja C)
- Teurashiehopalkkio (AB)
- Uuhipalkkio (AB)
- Kuttupalkkio (AB)
- Teuraskaritsa- ja teuraskilipalkkio, koko Suomi



Hakuaika ja tuen peruminen

- Pitää hakea vuosittain
- 8.1.-24.1.2024
 - Vain sähköisesti Vipu-palvelussa ja viimeistään klo 23.59! Voi valtuuttaa toisen henkilön.
 - Huomioi, että tämä hakuaika koskee vain EU:n eläinpalkkioita, muilla tukimuodoilla ja ilmoituksilla on eri ajat.
- Eläinpalkkioiden peruminen ja hakemuksen muuttaminen
 - Voit perua koko eläinpalkkiohakemuksen tai yksittäisen eläinpalkkion koko tukivuodelta.
 - Et voi perua vain yhden eläimen, eläinryhmän tai maksuerän palkkiota.
 - Voit muuttaa tuenhakijan ja hakijaan liittyvät tiedot.
 - Voit perua eläinpalkkiohakemuksen tai muuttaa hakemuksen tietoja jättämällä kunnan maaseutuelinkeinoviranomaiselle kirjallisen vapaamuotoisen ilmoituksen viimeistään 31.10.2024



Tuen edellytykset

- Olet aktiiviviljelijä
- Noudatettava ehdollisuuden vaatimuksia.
- Ilmoita kaikki hallinnassasi oleva maatalousmaa
 - Peltotukien haussa VIPUssa tai jos et hae peltotukia, lomake 102A peltotukihaun loppumiseen mennessä.
- Noudatettava eläinten tunnistus- ja rekisteröintivaatimuksia
 - Eläimet rekisteröity nautarekisteriin tai lammas- ja vuohirekisteriin oikeaan pitopaikkaan ja tilatunnukselle, jolla haetaan palkkioita.
- Varmistettava, että eläimen tiedot ovat oikein rekistereissä palkkiokohtaisena viitepäivänä **että sen jälkeen tuen määräytymisjakson loppuun asti.**
- Eläinten hyvinvoinnista on huolehdittava eläinsuojelusäännösten mukaisesti.



Viitepäivät 1/4

- Eläinpalkkioissa on käytössä viitepäivä, jolloin eläimen tiedot tarkistetaan eläinrekisteristä eläimen palkkiokelpoisuuden tarkastelua varten.
- Viitepäivä ei koske pohjoisia kotieläintukia!



Pihtipudas



Saarijärvi



Viitepäivät 2/4

Palkkio

Viitepäivä

Emo- ja lypsylehmäpalkkio

31.1.2024

Sonnipalkkio

31.1.2024

Teurashiehopalkkio

10.1.2024

Uuhipalkkio

31.1.2024

Kuttupalkkio

31.1.2024

Teuraskaritsa- ja teuraskilipalkkio

10.1.2024 tai 1.6.2024



Pihtipudas



Saarijärvi



Viitepäivät 3/4

- Tarkista ennen viitepäivää:
 - Eläimen on oltava eläinrekisterissä elossa ja hakijan hallinnassa viitepäivänä.
 - Eläimen tietojen (sukupuoli, tulo- ja poistoilmoitukset) pitää olla eläinrekisterissä oikein **sekä viitepäivänä että sen jälkeen tuen määräytymisjakson loppuun asti.**
 - Tuenhakijan on pitänyt hakea eläimestä palkkiota kyseisenä tukivuonna, jotta eläimestä voi saada palkkiota.
- Ilmoita syntyneiden karitsoiden ja kilien tiedot eläinrekisteriin ennen viitepäivää, vaikka ilmoitusaikaa olisi muutoin jäljellä.
 - Jos teet ilmoituksen lomakkeella (kirje/sähköposti) tai puhelimitse, niin ilmoituksen tulee olla perillä eläinrekisterin asiakaspalvelussa sen aukioloaikana eli viitepäivänä viimeistään klo 16. HUOM! Jos viitepäivä osuu viikonlopulle niin ilmoituksen tulee olla perillä edellisenä arkipäivänä klo 16 mennessä. Eläinrekisterien asiakaspalvelu ei ole viikonloppuisin auki.



Viitepäivät 4/4

- **Eläimestä ei voi saada palkkiota tukivuonna, jos:**
 - Eläin syntyy viitepäivän jälkeen
 - Eläin syntyy tai tulee tilalle ennen viitepäivää, mutta rekisteröidään eläinrekisteriin viitepäivän jälkeen
 - Viitepäivänä eläimen haltijana eläinrekisterissä ollut ei ole hakenut kyseistä palkkiota.
- **Huomioi myös tilallapitoajan vaatimus teuraspalkkioissa**
 - Sonnipalkkiossa, teurashiehopalkkiossa sekä teuraskaritsa- ja teuraskilipalkkiossa on vaatimus tilallapitoajasta. Huomioi viitepäivän lisäksi myös tilallapitoaika.



Emo- ja lypsylehmäpalkkio: tukiehdot ja palkkion maksaminen

- Ehdot

- Lypsylehmän tai emolehmän on pitänyt poikia vähintään kerran tukivuonna tai sitä edeltäneinä kahtena vuonna.
- Maatilan on toimitettava maitoa tai maidosta jalostettuja tuotteita myyntiin tai myytävä nautaeläimiä eloon tai teuraaksi ja muutoinkin noudatettava tavanomaista tuotantotapaa.

- Palkkio maksetaan tuenhakijan hallinnassa nautarekisterissä (1.2.-31.12.) olleiden palkkiokelpoisten eläinten palkkiokelpoisuuspäivien perusteella.
- Samasta eläimestä voidaan maksaa palkkiota usealle hakijalle palkkiokelpoisuuspäivien perusteella.
- Palkkio maksetaan kahdessa erässä
 - 1. erä maksetaan 1.2.-15.9. kertyneiden palkkiokelpoisuuspäivien perusteella
 - 2. erä maksetaan 1.2.-31.12. kertyneiden palkkiokelpoisuuspäivien perusteella, josta vähennetään ensimmäisen erän maksu.



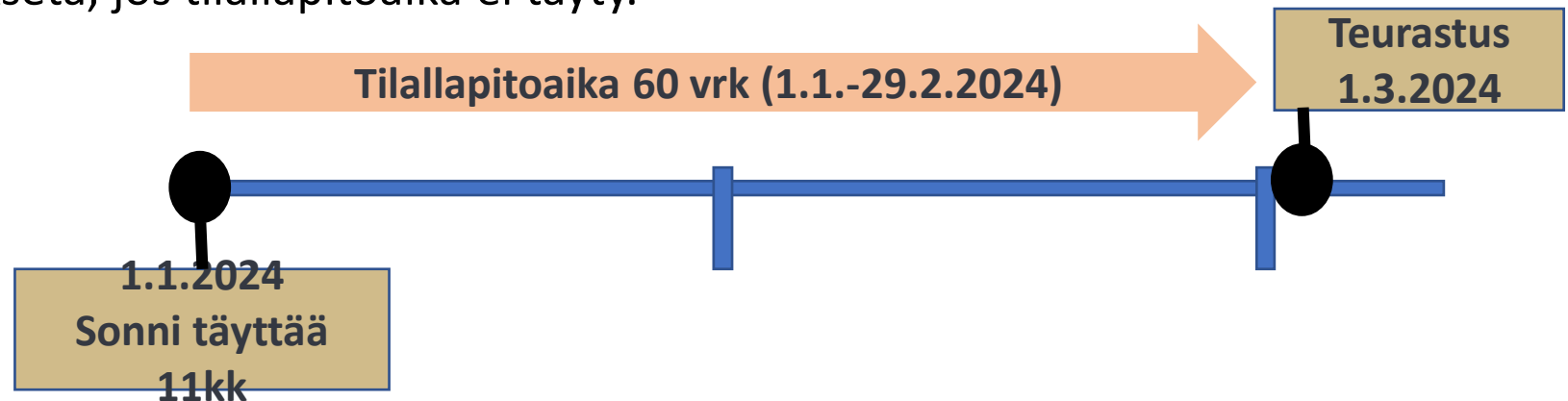
Sonnipalkkio 1/2: tukiehdot ja palkkion maksaminen

- **Sonnin on oltava:**
 - Vähintään 11 kuukauden ikäinen
 - Tukivuonna maatilalla yhtäjaksoisesti vähintään 60 vuorokautta sen jälkeen, kun ikävaatimus on täyttynyt.
 - Maatilan on myytävä sonneja eloon tai teuraaksi ja muutoinkin noudatettava tavanomaista tuotantotapaa.
- Palkkio maksetaan
 - ensimmäiselle tuenhakijalle, jolla tukiehdot täyttyvät.
 - kerran eläimen elinaikana.
- Jos sonnista on maksettu ulkosaariston nautapalkkiota, sonnista ei makseta sonnipalkkiota.
- Palkkio maksetaan kahdessa erässä
 - 1. erässä maksetaan eläimistä, joiden tilallapitoaika on täyttynyt viimeistään 15.9.
 - 2. erässä maksetaan eläimistä, joiden tilallapitoaika on täyttynyt viimeistään 31.12.



Sonnipalkkio 2/2: tukiehdot ja palkkion maksaminen

- Sonnipalkkio (AB ja C)
 - 60 vrk yhtäjaksoisesti, kun 11 kk ikävaatimus on täyttynyt.
 - Tilallapitoaika alkaa
 - Tukivuonna 1.1. jos sonni on aikaisemmin täyttänyt 11 kuukautta, tai
 - Siitä päivästä, kun sonni täyttää 11 kuukautta, tai
 - Ostopäivästä seuraava päivä, kun 11 kuukautta täyttänyt sonni siirtyy tilalle
 - Tilallapitoajan jälkeen sonnin voi poistaa.
 - Palkkiota ei makseta, jos tilallapitoaika ei täyty.



Teurashiehopalkkio: tukiehdot ja maksaminen

- Palkkiokelpoisen hiehon on oltava
 - Enintään neljän vuoden ikäinen
 - Ruhopainoltaan vähintään 170 kilon painoinen
 - Poikimaton
 - Tukivuonna tilalla yhtäjaksoisesti vähintään 10 vuorokautta ennen teurastusta (tilallapitoaika)
 - Teurastettu Ruokavirastolle ilmoittautuneessa teurastamossa.
- Ilmoittautuneet teurastamot löytyvät Ruokaviraston verkkosivuilta.

Palkkio maksetaan

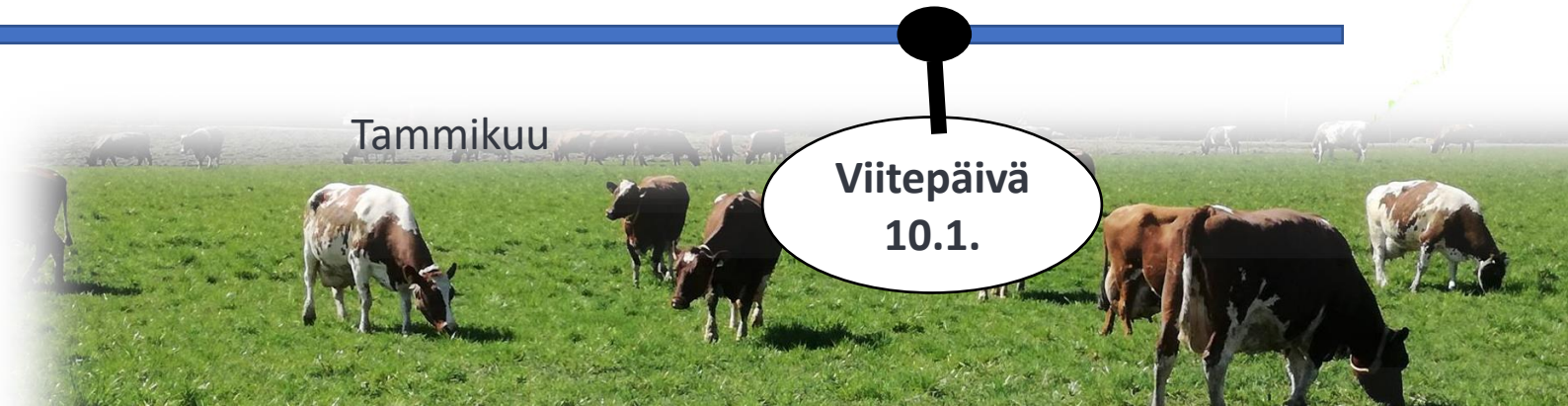
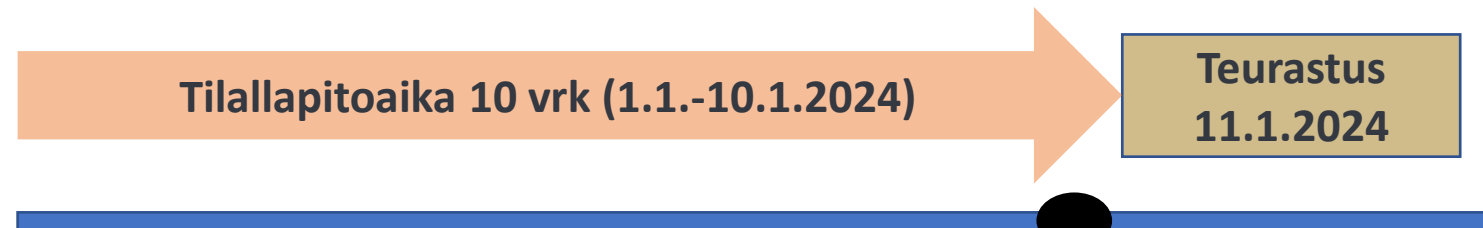
- Nautarekisterin tietojen perusteella tukivuonna teurastetuista eläimistä
- Yhdessä erässä
- Viimeiselle tuenhakijalle, jolla tukiehdot täyttyvät.





Teurashiehon tilallapitoaika

- Teurashiehon on oltava tukivuonna tilan **hallinnassa yhtäjaksoisesti vähintään 10 vuorokautta ennen teurastusta**, jotta se voi saada teurashiehopalkkion.
- Palkkio maksetaan viimeiselle hakijalle, jolla tukiehdot täyttyvät.
- Tilallapitoaika voi alkaa ennen teurashiehon viitepäivää aikaisintaan tukivuoden alusta.



Uuhipalkkio: tukiehdot ja maksaminen

- Palkkiokelpoinen uuhi on yli 12 kuukauden ikäinen naaraspuolinen lammas.
- Palkkiokelpoisten uuhien määrä tilalla ja karitsointiehto:
 - Palkkiota maksetaan enintään samasta määrästä palkkiokelpoisia uuhia, kun tilalla syntyy karitsoita tukivuonna. (huom. karitsointipoikkeus).
- Tilalla on oltava keskimäärin vähintään 20 uuhta tukivuonna.
- Poikimisilmoitukset lammas- ja vuohirekisteriin on tehtävä viimeistään 31.1.2025.
 - Määräajan jälkeen tehtyä ilmoitusta ei oteta huomioon laskettaessa keskimääräistä eläinmäärää.
- Tuenhakijan on myytävä lampaista eloon tai teuraaksi ja noudatettava muutoinkin tavanomaista tuotantotapaa.

Palkkio maksetaan

- Yhdessä erässä
- Tuenhakijan hallinnassa lammas- ja vuohirekisterissä (1.2.-31.12.) olleiden palkkiokelpoisten eläinten tukikelpoisuuspäivien perusteella.
- Uuhipalkkiossa samasta eläimestä voidaan maksaa palkkiota usealle tuenhakijalle tukikelpoisuuspäivien perusteella.



Kuttupalkkio: tukiehdot ja maksaminen

- Palkkiokelpoinen kuttu on yli 12 kuukauden ikäinen naaraspuolinen vuohi.
- Tilalla on oltava tukivuonna keskimäärin vähintään 20 kuttua.
- Hakijalla on oltava joko sopimus kutunmaitoa jalostavan laitoksen kanssa, hyväksytty elintarvikehuoneisto tai hänen on pitänyt tehdä ilmoitus elintarviketoiminnasta toiminnan rekisteröimistä varten viimeistään sinä päivänä, jolloin eläinpalkkioiden vuosittainen tukihaku päättyy
- Tilan on toimitettava vuohenmaitoa tai vuohenmaidosta valmistettuja tuotteita myyntiin ja tilalla on muutoinkin noudatettava tavanomaista tuotantotapaa.
- Palkkio maksetaan
 - yhdessä erässä
 - tuenhakijan hallinnassa lammas- ja vuohirekisterissä (1.2.-31.12.) olleiden eläinten palkkiokelpoisuuspäivien perusteella.
- Kuttupalkkiossa samasta eläimestä voidaan maksaa palkkiota usealle tuenhakijalle palkkiokelpoisuuspäivien perusteella.



Teuraskaritsa- ja teuraskilipalkkio: tukiehdot ja maksaminen

- Palkkiokelpoisen teuraskaritsan on oltava
 - Teurastettu enintään 12 kuukauden ikäisenä
 - Ruhonpainoltaan vähintään 18 kilon painoinen
 - Poikimaton lammas
 - Tukivuonna tilalla yhtäjaksoisesti vähintään 10 vuorokautta ennen teurastusta (tilallapitoaika).
- Palkkiokelpoisen teuraskilin on oltava
 - Teurastettu enintään 12 kuukauden ikäisenä
 - Ruhopainoltaan vähintään 10 kilon painoinen
 - Poikimaton vuohi
 - Tukivuonna tilalla yhtäjaksoisesti vähintään 10 vuorokautta ennen teurastusta (tilallapitoaika).
- Teuraskaritsa ja teuraskili on oltava teurastettu Ruokavirastolle ilmoittautuneessa teurastamossa. Ilmoittautuneet teurastamot löytyvät Ruokaviraston verkkosivuilta
- Palkkio maksetaan
 - Lammas- ja vuohirekisterin tietojen perusteella tukivuonna teurastetuista karitsoista ja kileistä
- Yhdessä erässä
- Viimeiselle tuenhakijalle, jolla tukiehdot täyttyvät





Tilallapitoaika teuraskaritsa- ja teuraskilipalkkiossa

- Teuraskaritsan ja teuraskilin on oltava tukivuonna tilan **hallinnassa yhtäjaksoisesti vähintään 10 vuorokautta ennen teurastusta**, jotta voi saada teuraskaritsa- ja teuraskilipalkkion
- Palkkio maksetaan viimeiselle hakijalle, jolla tukiehdot täyttyvät.
- Tilallapitoaika voi alkaa ennen teuraskaritsan ja teuraskilin viitepäivää aikaisintaan tukivuoden alusta.

Tilallapitoaika 10 vrk (1.1.-10.1.2024)

Teurastus
11.1.2024

Tilallapitoaika 10 vrk (11.1.-1.6.2024)

Teurastus
2.6.2024

Tammikuu



Viitepäivä
10.1.



Kesäkuu

Viitepäivä
1.6.

Lisätietoa

Lue lisää [eläinpalkkioiden hakuohjeista 2024](https://ruokavirasto.fi) (ruokavirasto.fi)



Pihtipudas



Saarijärvi

