

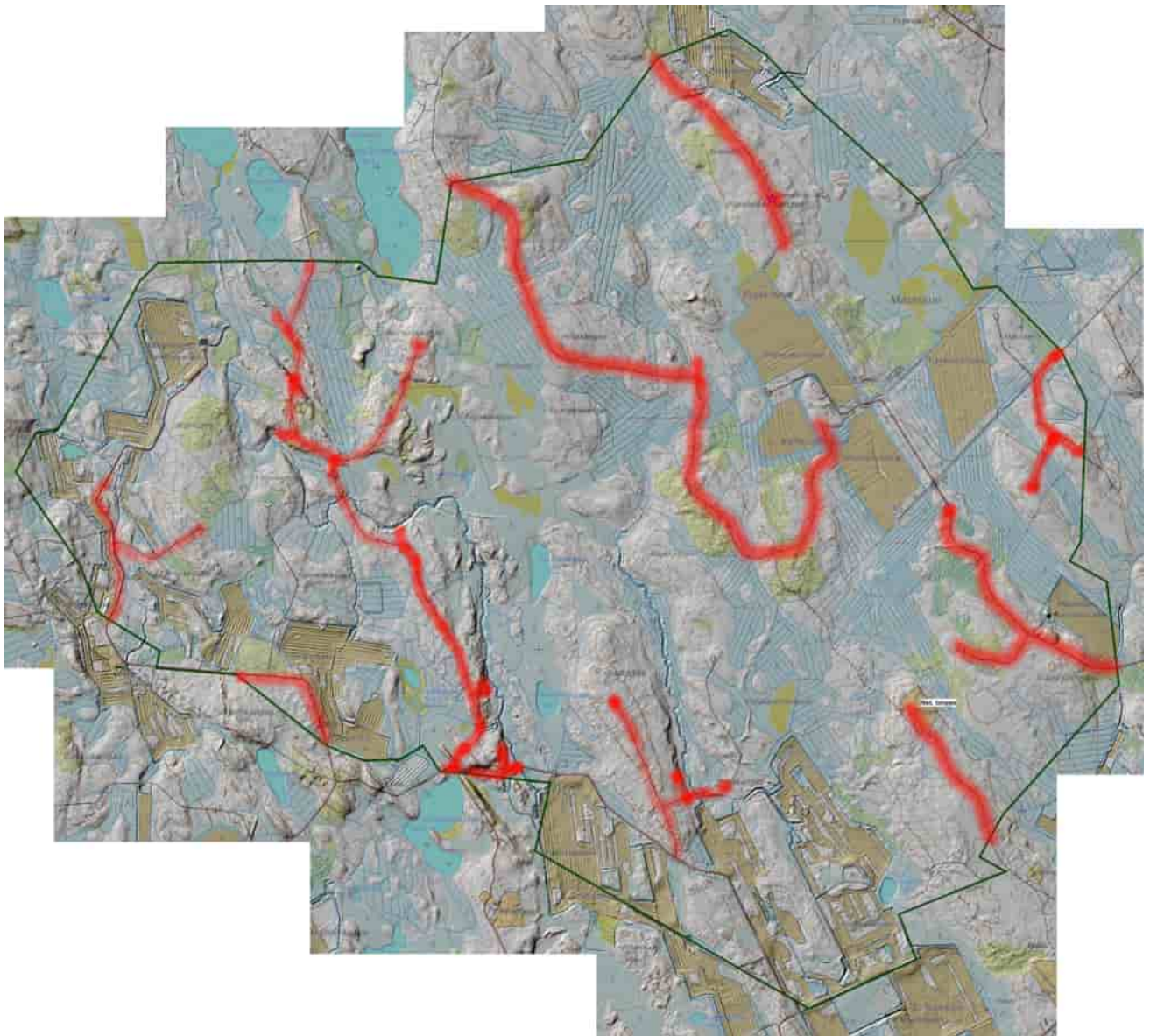
Liite raporttiin: SAARIJÄRVI - Pylkönmäki. Hillonevan tuulivoimapuiston hankealueen ja sähkönsiirtoreittien arkeologinen inventointi 2023.

Bakhia ja Kuljukka, Mikroliitti Oy. 21.12.2023.

Maastossa katsotut (tarkastetut) alueet

Punaisella peitolla on merkitty ne alueet mitkä tulkitsemme maastossa tarkastetuksi. Paikoin katse on voinut osua kauemmaksi ja haravoida maastoa tarkemmin, paikoin lähemmäksi ja epä-tarkemmin. Joillain maastonkohdilla saatettiin aikaa käyttää enemmän ja maastoja tarkkailla perusteellisemmin, mm. satunnaisia koekuoppia ja kairanpistoja tehden. Karttaa on siis tulkittava suuripiirteisesti. Sitä ei voi tulkita niin, että kaikki tarkastetuksi merkittyjen alueiden jäännökset on havaittu. Kartta on tehty museoviranomaisten hallinnolliseen käyttöön.

Joka tapauksessa, **koko alue** on inventoitu arkeologisin perustein, laserkeilausaineiston, maastokarttojen ja osin ilmakuvien avulla. Maastossa on katsottu ne kohdat ja alueet, joista on arvioitu mahdolliseksi jotain arkeologisesti mielenkiintoista löydettävän, sekä maastot matkalla sellaisille kohdille ja sellaisia maastoja etsittäessä.



Linjat:

